



業務用食器洗浄機用洗浄剤

アクシャル ES 漂白剤in

アンダーカウンター、小型ドアに対応

供給装置が
ありません!!



- 特長 1** 塩素系漂白剤配合で茶渋汚れも付きにくい。
 - ・アルカリ剤や界面活性剤の効果により頑固な汚れをしっかりと落とし、更に塩素系漂白剤配合で、気になる茶渋や色素汚れも付きにくくします。
- 特長 2** 誰でも簡単に、安定した洗浄ができます。
 - ・専用のESポットに洗浄剤を補充するだけ。洗浄機の稼動に合わせて一定量の洗浄剤が溶け出します。
- 特長 3** アクシャル ES漂白剤inは医薬用外劇物ではありません。
 - ・水酸化ナトリウムなどの強力なアルカリ剤は配合していません。

アクシャル ES漂白剤in

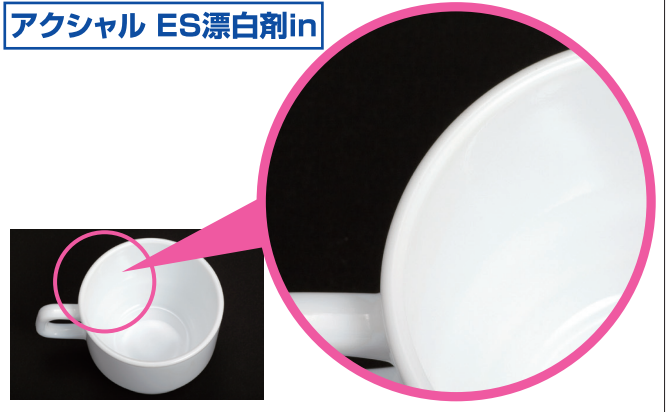
漂白成分の効果

紅茶汚れを毎回付着させ、繰返し100回洗浄した時の比較
 洗浄剤の濃度 0.05%、洗浄機洗浄条件 50℃/40秒

従来のアクシャルES



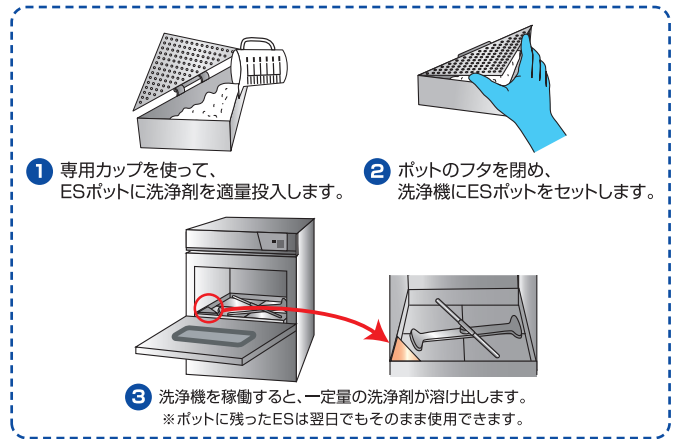
アクシャル ES漂白剤in



使用量の目安と使用方法

洗浄機	使用量	洗浄回数の目安	
		標準濃度	高濃度
アンダー カウンター ・ 小型ドア	カップ1/2杯 (約50g)	25回	12回
	カップ1杯 (約100g)	50回	25回

アクシャル ES漂白剤inの標準使用濃度は0.04~0.05%です。
 汚れ負荷の大きい場合は、高濃度用ポットを使用して0.10%での
 洗浄をお奨めします。



●品名/業務用食器洗浄機用洗浄剤 ●成分/けい酸塩、炭酸塩、りん酸塩、非イオン系界面活性剤、塩素系漂白剤 ●性状/粉体(アルカリ性)

使用上の注意 ●作業時は必ず保護メガネ、炊事用ゴム手袋を着用する。●移動、保管時は容器の口をしっかりと閉める。●他の薬剤・洗浄剤等とは混ぜない。●他の容器に移し替えて使用しない。●使い終わった容器はよく洗ってから処理する。●業務用食器洗浄機以外に使用しない。●うるし塗りの食器の洗浄には使用しない。●子供の手の届かないところに保管する。

応急処置 ●目に入った場合、こすらず直ちに流水で15分以上洗い流す。コンタクトレンズは外す。痛みや異常がなくても直後に必ず、眼科医の診断を受ける。手当てが遅れると、視力障害や失明の恐れがある。●万一飲み込んだ場合、直ちに多量の水、牛乳や生卵を飲ませる。意識のない場合は口から何も与えない。無理に吐かせないで速やかに医師の診断を受ける。洗浄剤を多量に飲み込んだ場合、手当てが遅れると生命にかかわる恐れがある。●洗浄剤が皮ふについた場合、直ちに多量の水で充分洗い流す。洗浄剤が付着した衣類や靴は直ちに脱ぐ。手当てが遅れると、炎症を起こす恐れがある。異常が残る場合は、皮膚科医の診断を受ける。●万一、有害な塩素ガスが吸い込んだ場合には、直ちに患者を風通しのよい場所に避難させ、安静にした後に速やかに医師の診断を受ける。手当てが遅れると生命にかかわる恐れがある。いずれも受診時は本品の袋をしっかりと閉め持参する。

塩素系
 ●酸性タイプの製品と一緒に使う(ませる)と有害な塩素ガスが出て危険。
 ●液が目に入ったら、すぐ水で洗う。
 ●子供の手にふれないようにする。
 ●必ず換気をよくして使用する。



品名	目付 梱内容	サイズ(mm)・重量 (高さ×幅×奥行)	JANコード
アクシャル ES漂白剤in	2kg 4箱	個 144×148×110 2010g 梱 167×317×240 8.8kg	4 901301 507341

※この販売レポートに記載したデータ等は、当社調査結果によるものです。
 アクシャルは花王の商標です。

特約店

花王プロフェッショナル・サービス株式会社



〒131-8501 東京都墨田区文花2-1-3

☎03(5630)7141