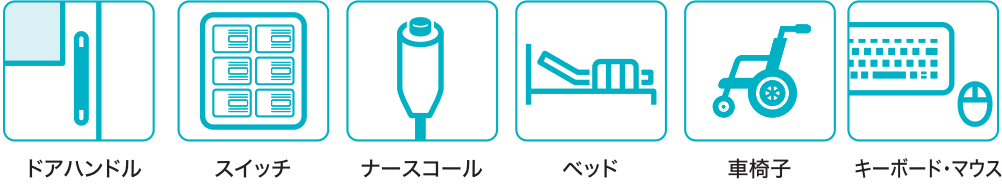


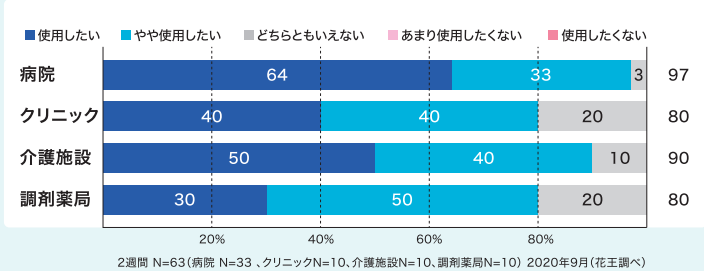
## 使用場面



ドアハンドル スイッチ ナースコール ベッド 車椅子 キーボード・マウス

## 使用後の評価

～多くのお客様から継続して使用したいとお声をいただいております～



使い勝手がよい  
抗菌持続が魅力的  
広範囲の清拭ができる

使えないもの	注意事項
<ul style="list-style-type: none"> <li>● 銅・貴ちゅう・亜鉛・錫の金属製品</li> <li>● 水がしみこむ白木・壁材・家具類</li> <li>● ポリカーボネート</li> <li>★ アルミニウム、木材、合皮などは目立たない部分で影響がないことを確認してから使用する。</li> </ul>	<ul style="list-style-type: none"> <li>● 取り扱い時には、手袋を使う。</li> <li>● 用途外には使わない。</li> <li>● 手・顔など身体や食器・食品には使用しない。</li> <li>● 水に溶けないので、トイレに流さない。</li> <li>● 効果が落ちるので、塩素系や酸素系漂白剤との併用はしない。</li> <li>● 直射日光を避け、高温の所に置かない。</li> <li>● 子供の手の届く所に置かない。</li> </ul>
	<ul style="list-style-type: none"> <li>● 認知症の方などの誤食や他の事故を防ぐため、置き場所には注意する。</li> <li>● 乾燥を避けるために、使用後は必ずフタを閉める。</li> <li>★ 機器などに使用する場合は、機器の「取扱説明書」に従う。</li> </ul>

### 目付・梱内容

品名	目付	梱内容	サイズ(mm)／重量 (高さ×幅×奥行)	JANコード
セイフキープ 24時間抗菌シート ワイドサイズ フタ付きビロー 80枚 [シートサイズ: 215mm×200mm]	80枚入	18袋	袋 65×250×110 430g 梱 234×408×341 8.6kg	4 901301 400550
セイフキープ 24時間抗菌シート ワイドサイズ バケツタイプつめかえ用 300枚 [シートサイズ: 150mm×300mm]	300枚入	6袋	袋 155×195×195 1575g 梱 194×616×390 10.5kg	4 901301 400567
セイフキープ 24時間抗菌シート ワイドサイズ バケツタイプ専用容器 300枚用	1個	4個	個 190×229×229 272g 梱 301×475×245 1.5kg	4 901301 400574

※商品写真以外の画像は、他の印刷物やWEBサイト等での無断使用を禁じます。 ※この販売レポートに記載したデータ等は、当社調査結果によるものです。 ※セイフキープは花王の商標です。

お問い合わせ・ご注文は

それ以上を生み出す、清潔提案を。  
花王プロフェッショナル・サービス株式会社 KAO  
〒131-8501 東京都墨田区文花2-1-3  
☎ 03(5630)9283

Image copyright check 2021年4月

ブランドサイトはこちら  
https://pro.kao.com/jp/  
medical-hygiene/product/  
kankyou-seisou/



次の清拭までの菌増殖を抑える

医療機関・介護施設用

●強化ベンザルコニウム  
(第四級アンモニウム塩)配合



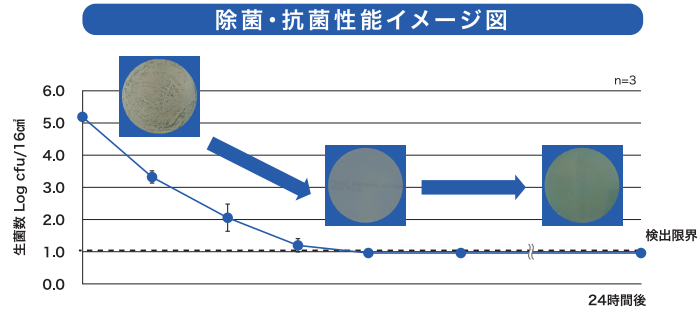
清拭後、抗菌\*効果が24時間持続し、  
次の清拭までの菌増殖を抑える!

- 1 2つの抗菌成分が相乗的に働き、抗菌効果が24時間持続
- 2 汚れ洗浄と除菌\*・ウイルス除去\*\*が一度にできる
- 3 基材損傷性が低く、丈夫なシートで使い勝手がよい

\*すべての菌・ウイルスに効果があるわけではありません。 \*\*エンペロローフタイプのウイルス1種で効果を検証。

**特長1 24時間抗菌\*効果が持続**

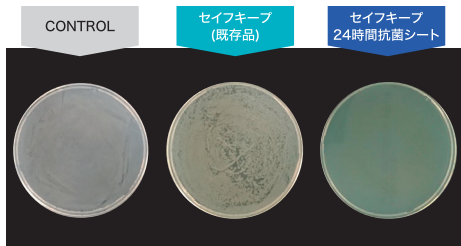
2つの抗菌成分(亜鉛と界面活性剤)が相乗的に働き、  
抗菌効果を発揮!



※JIS Z 2801 抗菌性試験法に準拠した試験にて得られた結果を元にイメージ図を作成

**24時間抗菌持続性能を確認**

24時間後の菌量イメージ

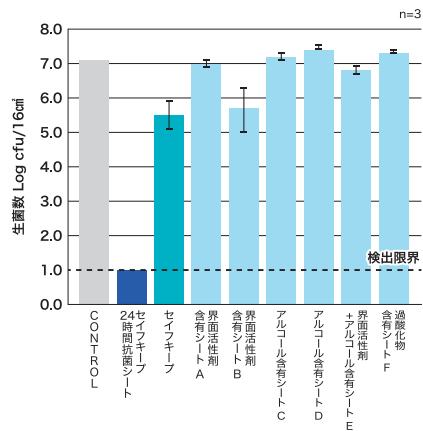


試験法概略  
JIS Z 2801 抗菌性試験法に準拠

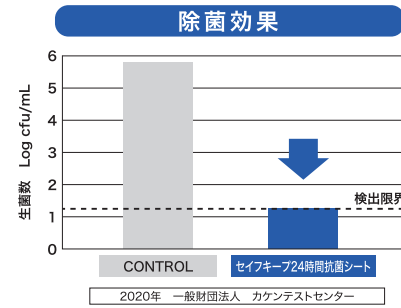
※セイフキープ24時間抗菌シートに関しては2020年、一般財団法人ボークン品質評価機構にて同様の試験を実施し、24時間抗菌効果を検証済み。

清拭後、次の清拭まで菌増殖が抑制されるので、  
患者様・ご利用者様とのコミュニケーションなど、  
大切にしたいケア時間を充実できます。

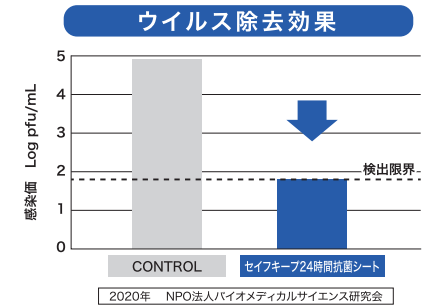
24時間後の菌数



**特長2 除菌\*・ウイルス除去\*\*効果を発揮**



試験法概略  
日本衛生材料工業連合会のウエットワイパー類の除菌性能試験方法に準拠

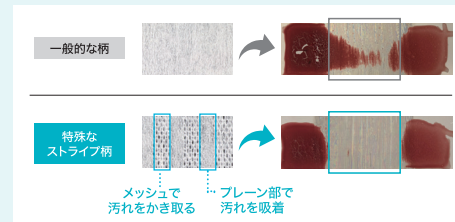


試験法概略  
日本石鹸洗剤工業会の硬質表面での除菌試験方法を準用

\*すべての面・ウイルスに効果があるわけではありません。 ※エンベロープタイプのウイルス1種で効果を検証。

**特長3 優れた汚れ洗浄性**

洗浄成分(AG\*1、AAO\*2)の働き  
と特殊なシート柄で、皮脂汚れ  
から体液・血液汚れまで、  
しっかり落とす



試験法概略  
0.1g血液汚れ(羊血液:プロタミン=1000:15)をSUS板に15mm×50mmの大きさで塗布して乾燥後、50mm×50mm角にカットして4つ折りにした清拭シートで400gの荷重をかけながら同じ方向に10回清拭

\*1アルキルグリコシド、\*2アルキルアミノオキシド配合

**特長4 丈夫で破れにくいシート**

シートの丈夫さ約30%アップ\*

\*当社セイフキープフイドと引張強度での比較

**特長5 基材損傷性が低い**

プラスチック	ポリエチレン	○
	ポリプロピレン	○
	ポリスチレン	○
	アクリル	○
	塩化ビニル	○
金属	ナイロン	○
	ABS	○
	ステンレス	○
	アルミニウム	○
	アルミニウム(アルマイト加工)	○

○…清拭シートの接触や配合液に浸漬しないものと比較して同等

試験法概略  
プラスチック:厚さ1mm、幅10mm、長さ70mmの各樹脂製のテスト板に清拭シートを応力下24時間接触させ、テスト板の外観および直角に屈曲させたときの脆さを評価  
金属:テストピースの半分を配合液に浸漬し、50℃ 10日保存後の状態を評価

\*アルミニウムは目立たない部分で影響がないことを確認してからご使用ください。