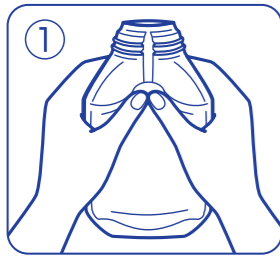


## 容器のつぶし方

最初にポンプをはずし、容器を水で洗います



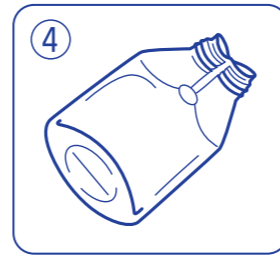
裏面のくぼみをつぶす



胸部をつぶす




底を折り曲げる



ボトルの口もつぶす

## ● 梱内容

品名	目付 梱内容	サイズ(mm)・重量 (幅×奥行×高さ)	JANコード
ソフティ 薬用泡ハンドウォッシュ クイック&クリア	500mL 6本	個：90×63×212 558g 梱：195×190×227 3.5kg	 4 901301 508638

商品写真以外の画像に関して、  
他の印刷物やWEBサイトなどでの無断使用を禁じます。

※この販売レポートに記載したデータ等は、当社調査結果によるものです。  
ソフティは花王の商標です。

お問い合わせ・ご注文は

花王プロフェッショナル・サービス株式会社

〒131-8501 東京都墨田区文花 2-1-3 ☎03(5630)9283



洗浄

殺菌

手荒れ  
ケア

が手指衛生管理の基本です。



素早く洗え、  
殺菌・消毒

ソフティ

薬用 泡ハンドウォッシュ

Quick & Clear

クイック&クリア

素早く  
洗浄・殺菌

## 特長

■ 素早く洗え、素早くすすげる

■ 洗浄と同時に殺菌効果

■ うるおいを保つ



医薬部外品 500mL

2017年4月

# 繁忙なのに頻回な手洗いが必要だから 素早く洗え、殺菌・消毒



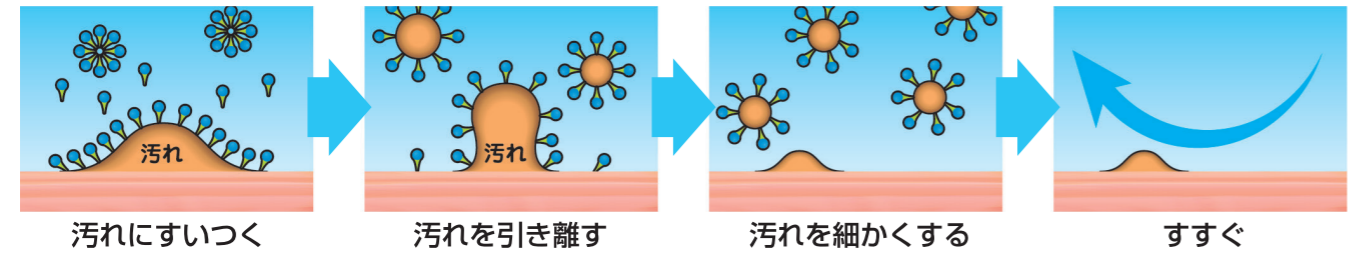
## 素早く洗え、素早くすすげる

(当社 液体タイプハンドウォッシュ比)

- 泡タイプなので、きめ細かい泡が手指に、サッと広がります。
- 泡が、落としにくい汚れを浮き上がらせる\*から、素早く汚れが落ち、素早く洗えます。
- 花王独自の配合で、泡切れが早く、すすぎ時のヌルつきがないから、素早くすすげます。

### ※ローリングアップ効果

表面張力を低下させることにより、あぶら汚れを巻き上げる作用(ローリングアップ)が働き、油性汚れを除去する効果。



### 手洗いの手順

- 1 水でぬらす**  
Point: 手を洗う時は、まず流水で十分に両手をぬらします。
- 2 泡を手にとり、広げる**  
Point: 洗い残しが無いように、泡を良く手に広げます。
- 3 手のひら**
- 4 手の甲**
- 5 指先、爪先**
- 6 指のあいだ**
- 7 親指**
- 8 手首**  
Point: 汚れがあると有効成分(殺菌剤)の効果を弱めることがあるので、汚れを良く落とします。また洗い残しが無いように、すみずみまで良くこすり、少なくとも15秒くらい洗います。
- 9 すすぐ**  
Point: 流水でしっかりすすぎます。洗浄成分が肌に残ると手荒れの原因になることがあります。
- 10 手を拭く**  
Point: 濡れた手からさまざまな表面に移動する細菌などの数は、完全に乾いた手からよりも非常に多いといわれています。

## 洗浄と同時に殺菌効果



花王独自の配合。2種類のリリースコントロール剤<sup>※1</sup>と殺菌成分(イソプロピルメチルフェノール)で、手指を素早く洗浄し、同時に殺菌効果を示します。

※1 グリセリルエチルヘキシルエーテル(起泡剤)、グリセリンモノイソデシルエーテル(起泡剤)

### リリースコントロール技術



## うるおいを保つ

保湿成分(セラミド機能成分<sup>※2</sup>、ユーカリエキス)がうるおいを残し、なめらかな洗い上がりです。

※2 テトラデシロキシPGヒドロキシエチルデカナミド

#### バリア機能に大切な「セラミド」とは

- 正常な肌 「セラミド」は皮膚の角層に存在し、
- 外部刺激をブロックするバリア機能
- 角層の水分を保持して、肌にうるおいを与えるという2つの重要な働きがあります。

#### セラミドが不足した肌は

- セラミドが不足した肌 「セラミド」が不足すると、水分を保つことができず、カサカサした状態になるばかりか、バリア機能を十分に果たせず外部刺激が侵入しやすくなり、様々な肌トラブルを引き起こす原因となることがあります。

#### セラミドケア

セラミドが不足しがちな手肌には、  
①セラミドを洗い流さない ②セラミドの働きを補う という2つのケアが大切です。