

## つめかえ容器をご用意しております

アタック消臭ストロングジェル  
業務用には



液体洗たく用洗剤  
業務用つめかえ計量容器

トイレマジックリン消臭・洗浄スプレー  
消臭ストロング 業務用には



トイレマジックリン消臭・洗浄スプレー  
業務用 専用つめかえスプレー容器



泡で出てくる便座除菌クリーナー  
ディスペンサーA /  
スベアカートリッジ

リセッシュ除菌EX  
消臭ストロング 業務用には



リセッシュ除菌EX 業務用  
専用つめかえ容器 共通

### 目付・梱内容 アタック消臭ストロングジェル 業務用

品名	目付 梱内容	サイズ(mm)・重量 (高さ×幅×奥行)	JANコード
アタック消臭ストロングジェル 業務用	4kg 4本	個 289 × 210 × 145 4.1kg 梱 313 × 440 × 303 17.5kg	4 901301 510860
液体洗たく用洗剤 業務用つめかえ計量容器	600mL 6本	個 269 × 71 × 71 78g 梱 284 × 220 × 152 0.7kg	4 901301 511065

### 目付・梱内容 トイレマジックリン消臭・洗浄スプレー 消臭ストロング 業務用

品名	目付 梱内容	サイズ(mm)・重量 (高さ×幅×奥行)	JANコード
トイレマジックリン消臭・洗浄スプレー 消臭ストロング 業務用	4.5L 4本	個 290 × 209 × 143 4.6kg 梱 311 × 438 × 301 19.4kg	4 901301 324184
トイレマジックリン消臭・洗浄スプレー 業務用 専用つめかえスプレー容器	400mL 12本	個 204 × 100 × 64 74g 梱 216 × 396 × 206 1.1kg	4 901301 507006
泡で出てくる 便座除菌クリーナー ディスペンサーA	6セット	個 252 × 102 × 94 460g 梱 276 × 304 × 222 3.0kg	4 901301 506016
便座除菌クリーナー ディスペンサー スベアカートリッジ	450mL 6個	個 201 × 82 × 70 100g 梱 220 × 231 × 171 0.8kg	4 901301 509420

### 目付・梱内容 リセッシュ除菌EX 消臭ストロング 業務用

品名	目付 梱内容	サイズ(mm)・重量 (高さ×幅×奥行)	JANコード
リセッシュ除菌EX 消臭ストロング 業務用	2L 6本	個 240 × 145 × 114 2.1kg 梱 275 × 363 × 316 13.3kg	4 901301 510877
リセッシュ除菌EX 業務用 専用つめかえ容器 共通	370mL 12本	個 196 × 110 × 62 65g 梱 211 × 318 × 266 1.1kg	4 901301 362834

商品写真以外の画像に関して、他の印刷物やWEBサイトなどでの無断使用を禁じます。  
アタックは花王の商標です。  
トイレマジックリンは花王の商標です。  
リセッシュは花王の商標です。

お問い合わせ・ご注文は

花王プロフェッショナル・サービス株式会社



〒131-8501 東京都墨田区文花 2-1-3 ☎03(5630)7141

KAO  
プロフェッショナル



# 消臭ストロング 業務用

尿臭・体臭・便臭にお困りの病院・介護施設などに

尿臭の発生を抑える **尿臭ブロッカーEX** 配合の

**消臭ストロングシリーズ** ですっきり消臭!

※香料中に配合



香料中に配合



洗たく用洗剤

4kg



トイレ用洗剤

4.5L



衣類・布製品・空間用消臭剤

2L



# 尿臭の発生を抑える 尿臭ブロッカーEX 配合<sup>\*1</sup>

<sup>\*1</sup> 香料中に配合

香料中に配合

# 消臭ストロングシリーズで尿臭 体臭 便臭 すっきり消臭!

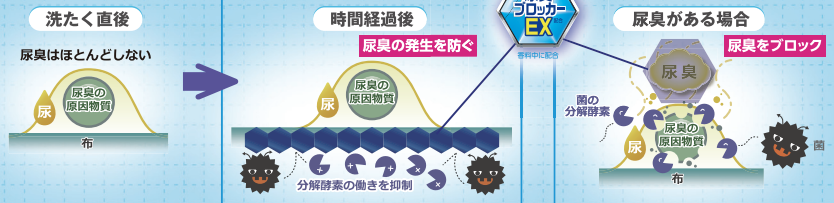
## ニオイ発生のしくみ



もともと「尿が臭い」わけではありません。尿が布に付着すると、尿臭の原因となる物質と、布上にある菌がつくる分解酵素が反応して、ニオイが発生します。

独自の技術で  
**尿臭の発生を防ぎます!**

## 尿臭ブロッカーEXのはたらき

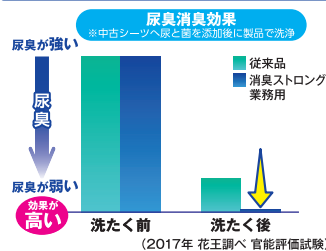


## 洗たく用洗剤

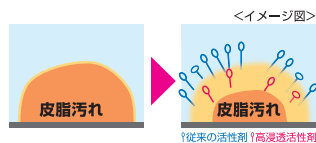
### しみついた尿臭・体臭もすっきり消臭!



### 高い消臭効果を発揮



### 高浸透洗浄成分配合で繊維の奥にある皮脂汚れまでしっかり洗浄



### 使用量の目安

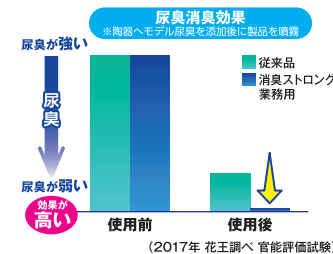
ドラム式	洗たく物量の目安	6.0kg	5.0kg	4.0kg	2.0kg
一般タイプ	水量の目安(洗たく物量)	65L(6.0kg)	55L(4.5kg)	45L(3.0kg)	30L(1.5kg)
	使用量の目安	58g	49g	40g	25g

## トイレ用洗剤

### 手強い尿臭や便臭もしっかり消臭!



### 高い消臭効果を発揮



### おすすめの使用場所

- ▶ 排泄に失敗することもある **介護施設のトイレ**に
- ▶ ニオイがしみつきやすい **ポータブルトイレ**に
- ▶ 多くのお客様が使用する **飲食店のトイレ**や快適さも求められる **公衆トイレ**にも

### トイレの清掃には

スプレーして、軽くブラシなどでこすり、水で洗い流す。

1剤で便器・便座～手洗い場<sup>\*2</sup>、床<sup>\*2</sup>まで洗浄・除菌ができます

\*2 白木など水がしみ込む材質や、大理石には使用できません。

### ポータブルトイレ<sup>\*2</sup>の清掃には

水でゆすいだ後、スプレーして軽くブラシなどでこする。十分に洗い流し、ペーパーで水気を切って乾燥させる。

\*3 木製や、柔らかいタイプの便座を除く

### ● 消臭や便の付着防止には

使用前や使用後流した後、便器内にスプレーする。

### ● 除菌<sup>\*4</sup>には

直接スプレーして5分おいて、水で流す/拭き取る。  
\*4 すべての菌を除菌するわけではありません。

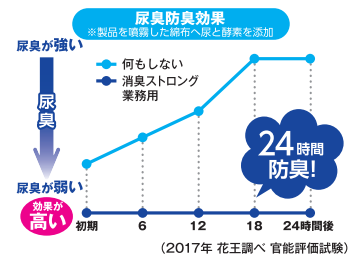
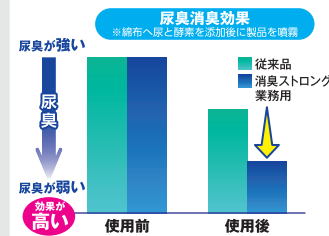
## 衣類・布製品・空間用消臭剤

### しみついた尿臭・体臭もすっきり消臭・除菌<sup>\*5</sup>!

<sup>\*5</sup> すべての菌を除菌するわけではありません。

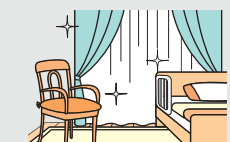


### しっかり消臭&防臭



### 洗にくい布製品・空間に

- ふとん・シーツ・まくらカバー・マットレス・クッション・カーペット・カーテン・空間



### 毎日のお洗たくに

- お洗たく前にプレスプレー すぐにお洗たくしない場合は、洗たく物にプレスプレーしておけば、尿が付着しても保管場所からのニオイ発生を抑制。
- 干すときにスプレー 干すときにスプレーしておけば、尿が付着してもニオイの発生を防ぎます。

